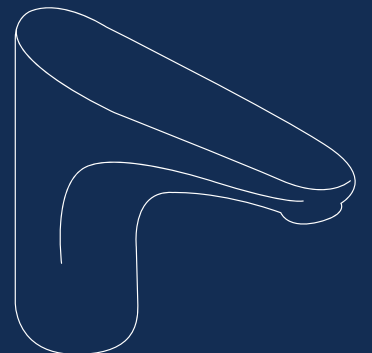
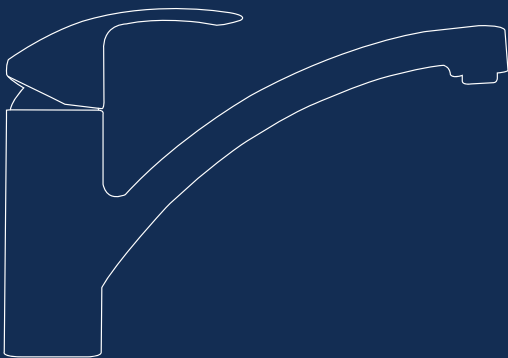


**SOLUCIONES
Y DISFRUTE TOTAL
DEL AGUA EN
MÉXICO.**



TRAYENDO MEJORES SOLUCIONES DE VIDA AL MUNDO

LIXIL es líder global en la industria de la vivienda y la construcción. Somos el hogar de una familia de marcas de clase mundial, incluyendo:



*American
Standard*

Los productos que diseñamos y manufacturamos son utilizados a diario por más de mil millones de personas alrededor del mundo. Desde el desarrollo de innovaciones inteligentes en los hogares y oficinas, hasta redefinir las ciudades más famosas, nuestros productos transforman los espacios en los que trabajamos, aprendemos, viajamos, nos relajamos y vivimos.

DATOS CLAVE SOBRE LIXIL

\$16.8 MILES DE MILLONES
DE INGRESOS

11 MARCAS
LÍDERES

93 FÁBRICAS
ALREDEDOR DEL MUNDO



HACIENDO CONEXIONES DE PROYECTO DE GRAN ALCANCE

LIXIL WATER TECHNOLOGY AMERICAS reúne marcas como American Standard y GROHE, líderes de baños, cocinas y sanitarios para servir a una amplia gama de estilos que satisfacen las necesidades del mercado hospitalario, educativo, comercial, gubernamental, institucional, comercial y residencial. Cada uno comparte el deseo colectivo de emplear el poder del agua para mejorar los espacios de vida y trabajo de las personas, así como un profundo compromiso de ofrecer belleza duradera y de buen desempeño con cada producto, respaldado por el servicio y soporte necesario para crear y completar proyectos de distinción.

LIXIL

Link to Good Living



Thomas Fuhr
CEO GROHE AG

EMPUJANDO LOS LÍMITES DE LA INNOVACIÓN ESTAMOS DANDO FORMA AL FUTURO DEL AGUA

GROHE es una marca global líder en soluciones completas de baño, sistemas de cocina y número 1 en seguridad del agua. En los últimos años, hemos pasado de ser un simple fabricante de hardware a una fuerza impulsora de transformación digital dentro de la industria sanitaria.

Estamos orgullosos de que al combinar tecnología de vanguardia, excelente calidad fabricada en Alemania y un diseño galardonado, superamos los límites. Como líderes en innovación y desarrollo, definimos cómo nuestros clientes utilizan y experimentan el agua. Estamos enriqueciendo el agua con inteligencia y disfrute para proporcionar a nuestros clientes una experiencia sostenible y alegre en el agua que supere sus expectativas y ofrezca **"Pure Freude an Wasser"**.

Nuestra innovación comienza y termina con un enfoque total en las necesidades y deseos de nuestros clientes. Independientemente de lo que hagamos, se trata de brindar soluciones de producto y servicios inteligentes, que cambien la vida y sean sostenibles. Y así es como nosotros, en **GROHE, ESTAMOS DÁNDOLE FORMA AL FUTURO DEL AGUA.**



Universal, alegre y vivificante: el agua es fuente de inspiración para todos nuestros artículos.

Cada uno de estos productos siempre se basa en nuestros 4 valores fundamentales: calidad, tecnología, diseño y sustentabilidad.

Equilibrarlos en todo lo que hacemos nos permite ofrecer un disfrute inigualable del agua a nuestros clientes.



CADA PRODUCTO GROHE

SIEMPRE ESTÁ INSPIRADO EN NUESTROS CUATRO VALORES DE MARCA.



CALIDAD

"Marca no.1 Más confiable en la industria sanitaria".

Wirtschaftswoche, 2017



TECNOLOGÍA

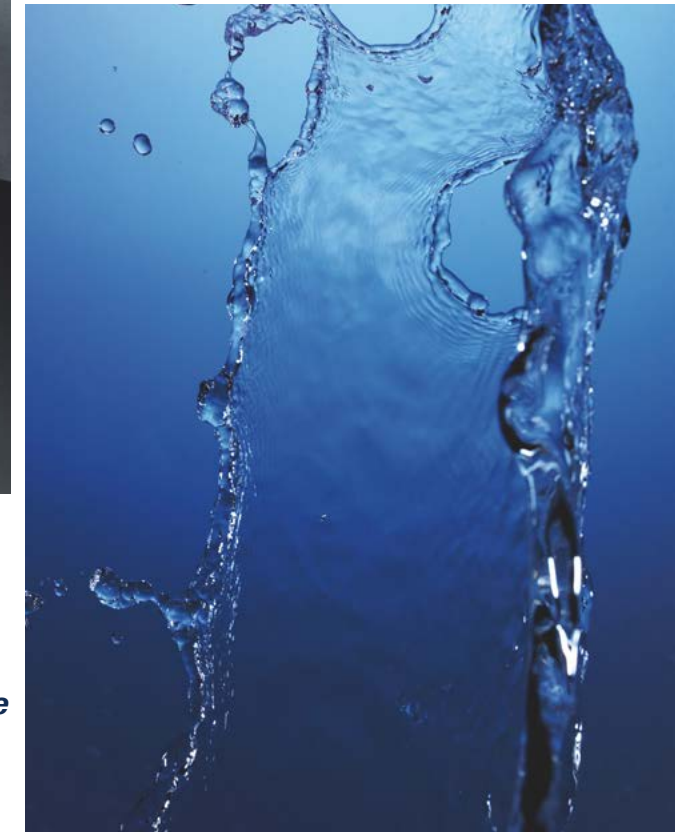
"Una de las 50 compañías que cambian el mundo".

Fortune Magazine, 2017



DISEÑO

Marca ganadora de más de 400 premios de diseño desde el 2003.



SUSTENTABILIDAD

Ganador del premio CSR del gobierno Alemán, 2017.



MOMENTOS DE VERDAD QUE SE TRANSFORMAN EN BENEFICIOS



GROHE SilkMove
Apertura suave y precisa
incluso al paso de 20 años.



GROHE SilkMove ES
Maximo confort. Ahorro de agua
y energía. Apertura en agua fría.



GROHE StarLight
Acabado cromado brillante
para toda la vida.



GROHE DreamSpray
Perfecta distribución de agua
en cada orificio para un baño
placentero.



GROHE CoolTouch
Sin riesgo de quemaduras
en superficies de contacto.



GROHE TurboStat
Siempre a la temperatura
correcta, para ofrecerle
la máxima comodidad
y seguridad.



GROHE FeatherControl
El mando más suave y preciso
que aporta máximo confort,
y te aporta un funcionamiento
duradero.



GROHE EcoJoy
La experiencia perfecta
con hasta 50% menos agua.



GROHE Light
Minimiza la presencia de plomo
y níquel en el agua potable.



GROHE Zero
El agua no entra en contacto
con plomo o níquel, gracias
a todos los conductos de agua
internos aislados.

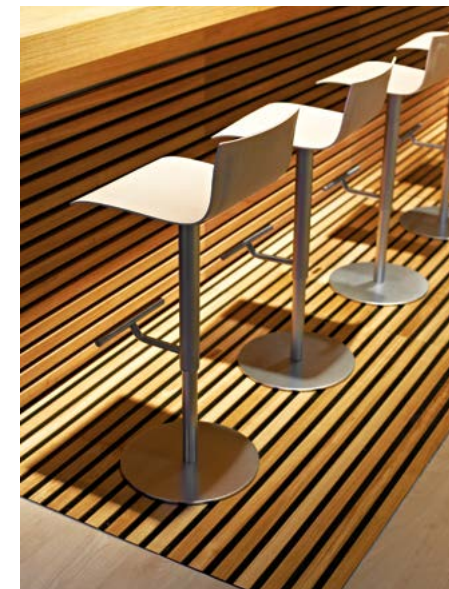
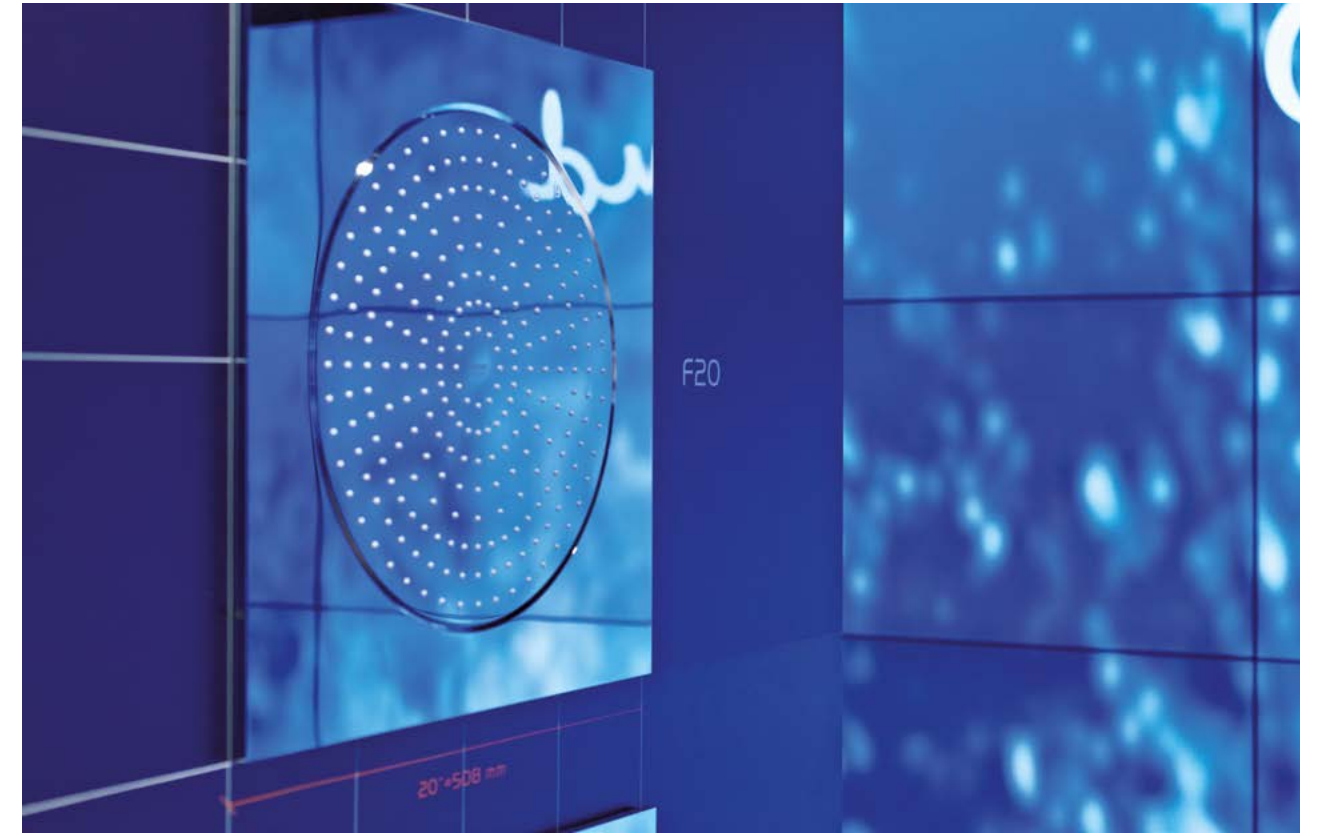
EL DISFRUTE TOTAL DEL AGUA





LIDERAMOS LA INDUSTRIA EN EXPERIENCIA DE MARCA

LOS CONSUMIDORES QUIEREN EXPERIMENTAR SOLUCIONES COMPLETAS
PARA SU ESTILO DE VIDA.
ISH, FRANKFURT 2019.



EN GROHE NO SOLO SOMOS LÍDERES EN TECNOLOGÍA PARA EL DISFRUTE TOTAL DEL AGUA...

TAMBIÉN SOMOS LOS MEJORES EN INNOVACIÓN. TANTO, QUE HEMOS LOGRADO GANAR 412 PREMIOS EN DISEÑO.

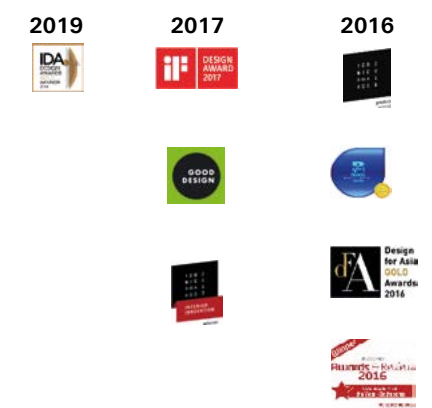
El poder del diseño y la tecnología se fusionan en cada uno de nuestros productos. Nos exigimos cada día más para mejorar el disfrute total del agua. Así es como hemos logrado ser galardonados en distintos concursos de innovación y diseño.

Nuestras innovaciones más recientes han recibido un número récord de elogios desde su lanzamiento.

GROHE DESIGN AWARDS SENSIA ARENA = 15



GROHE DESIGN AWARDS SMART CONTROL = 10



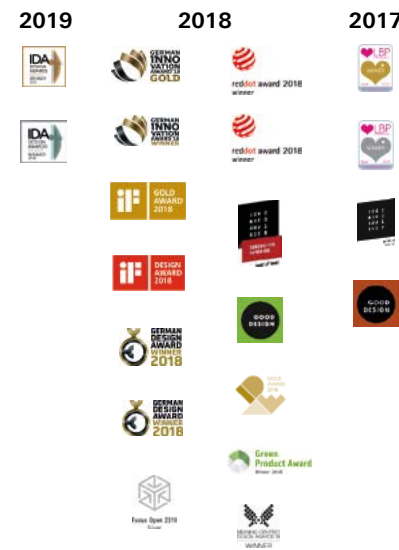
GROHE DESIGN AWARDS LINEARE NEW = 20



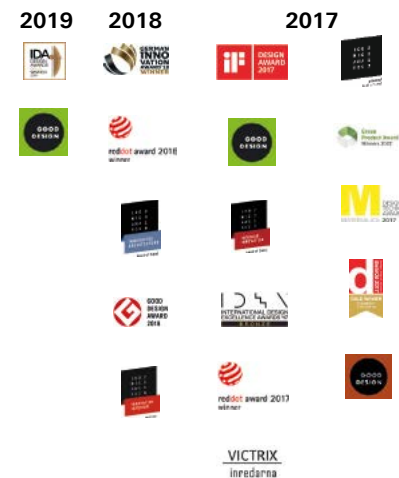
GROHE DESIGN AWARDS ESSENCE PROFESSIONAL = 9



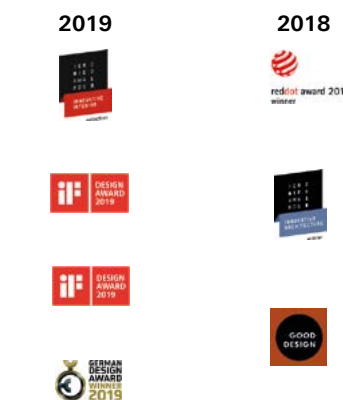
GROHE DESIGN AWARDS SENSE + SENSE GUARD = 21



GROHE DESIGN AWARDS BLUE HOME = 20



GROHE DESIGN AWARDS ATRIO = 7



GROHE DESIGN AWARDS RED = 7



INNOVACIÓN PARA EL DISFRUTE TOTAL DEL AGUA EN MÉXICO.



reddot design award
desing team of the year 2011/2012



SONY



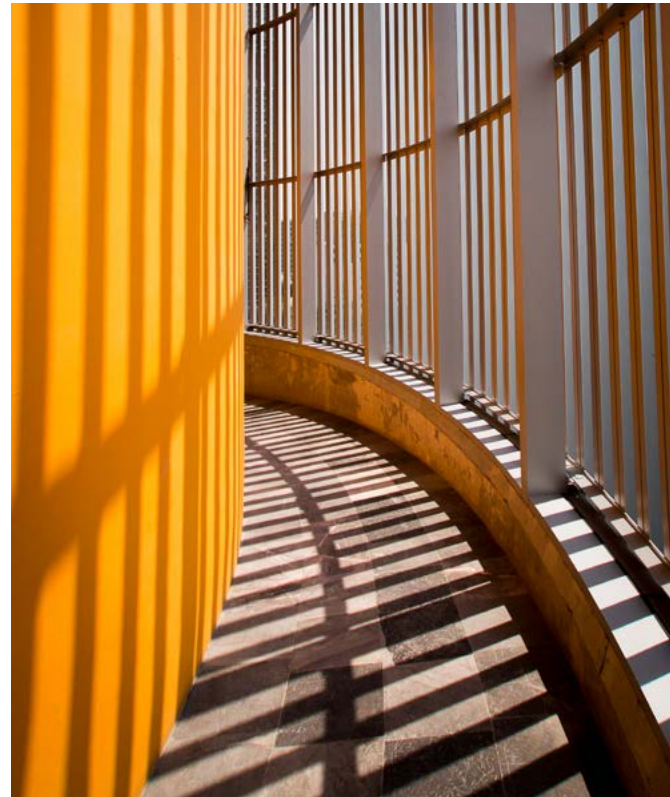
TOP 50
companies
to change the
world



reddot design award
sanitary brand of the year



FORMAMOS PARTE DE LOS EDIFICIOS MÁS EMBLEMÁTICOS DE MÉXICO.



Ciudad de México Torre BBVA

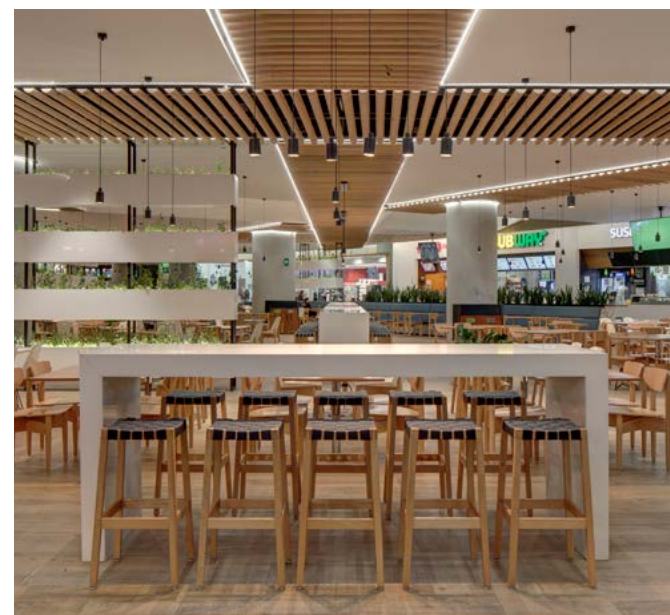
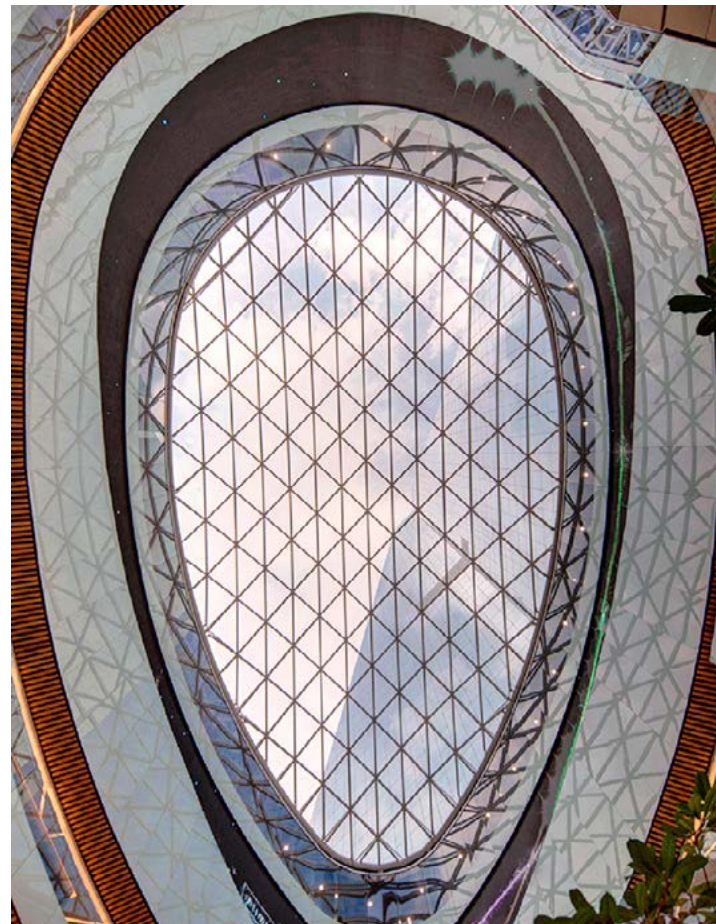
Ubicada en Paseo de la Reforma, la torre se ha convertido en un hito distintivo en el horizonte de desarrollo en la Ciudad de México. Su arquitectura se basa en la reinterpretación de la organización tradicional del espacio de trabajo, ofreciendo una variedad de nuevos ambientes laborales para todos los usuarios.



Cozumel Presidente Intercontinental

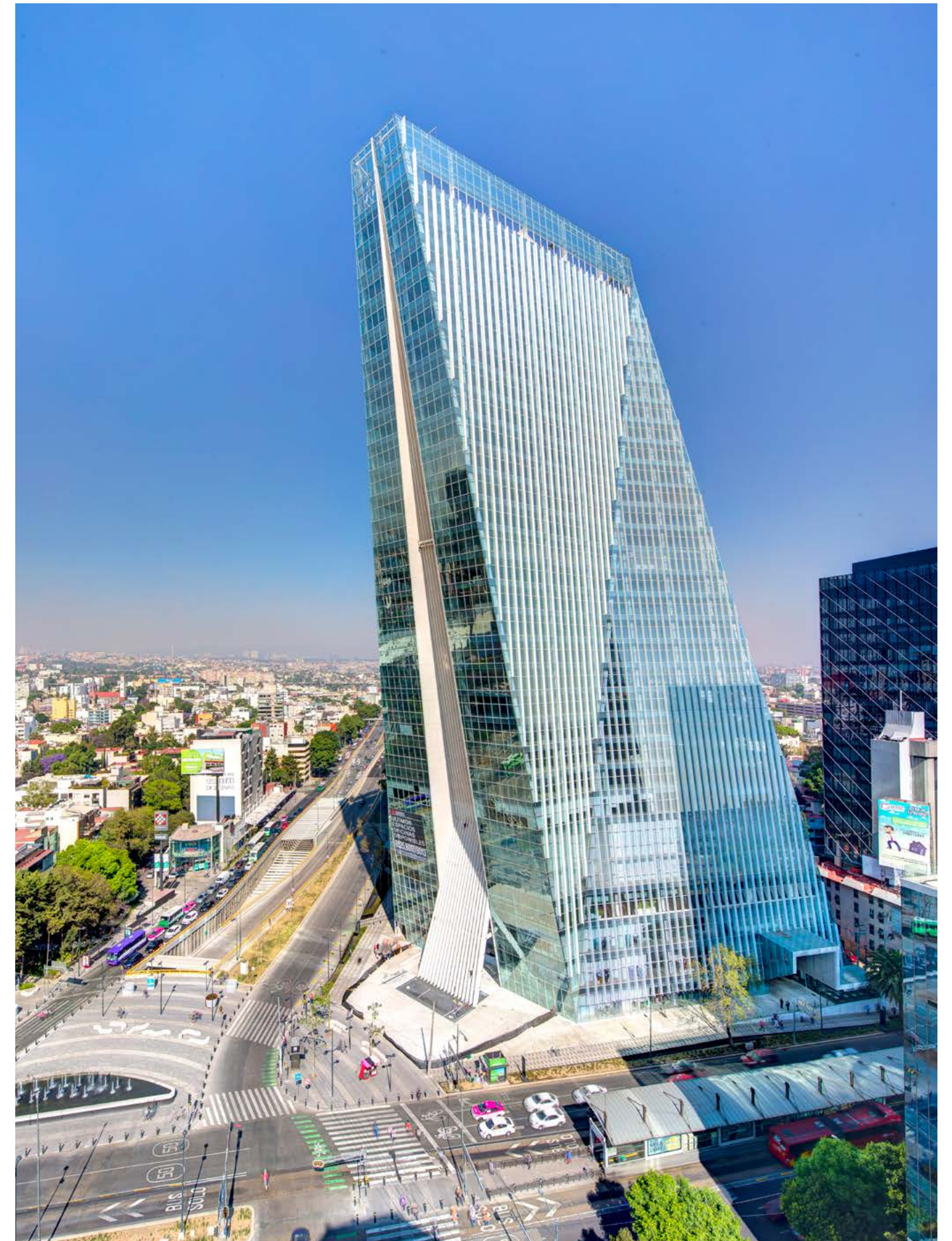
Ganador de Íconos del Diseño en 2016. Este hotel pensado en el contexto natural que lo rodea, fue creado con un diseño contemporáneo donde destaca el uso mobiliario de finas maderas artesanales que armonizan con las tonalidades del mar Caribe.





Ciudad de México Torre Manacar

Inspirado y creado a partir de figuras geométricas, este edificio se posiciona poco a poco como ícono del sur de la Ciudad de México. Ganó el premio obra del año en 2018.





Nayarit W Punta de Mita

Ubicado en la Riviera de Nayarit, el segundo hotel W en México y quinto en Latinoamérica está inspirado en el arte huichol, el surf y las tradiciones mexicanas.

Ciudad de México Hotel Live Aqua Bosques

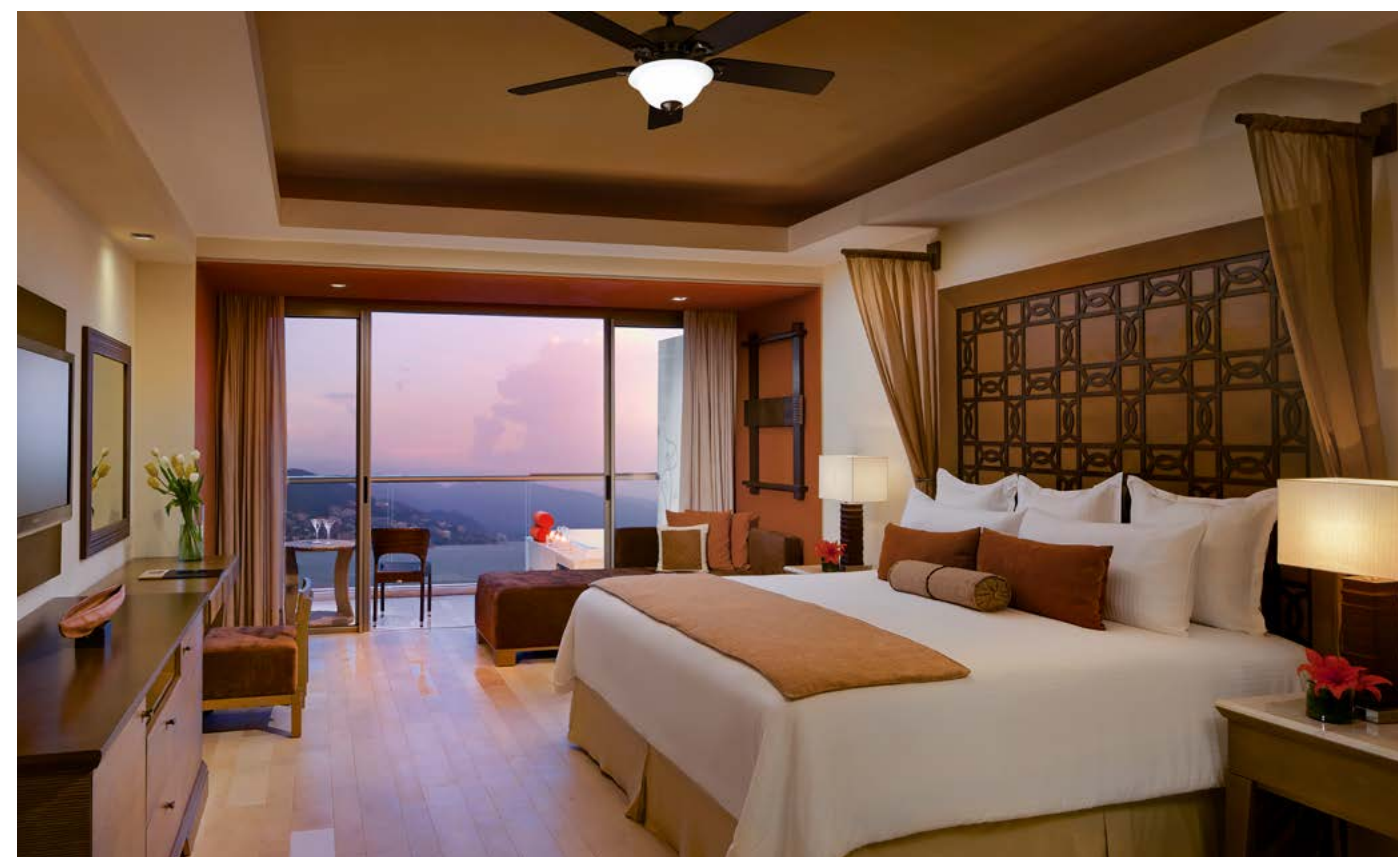
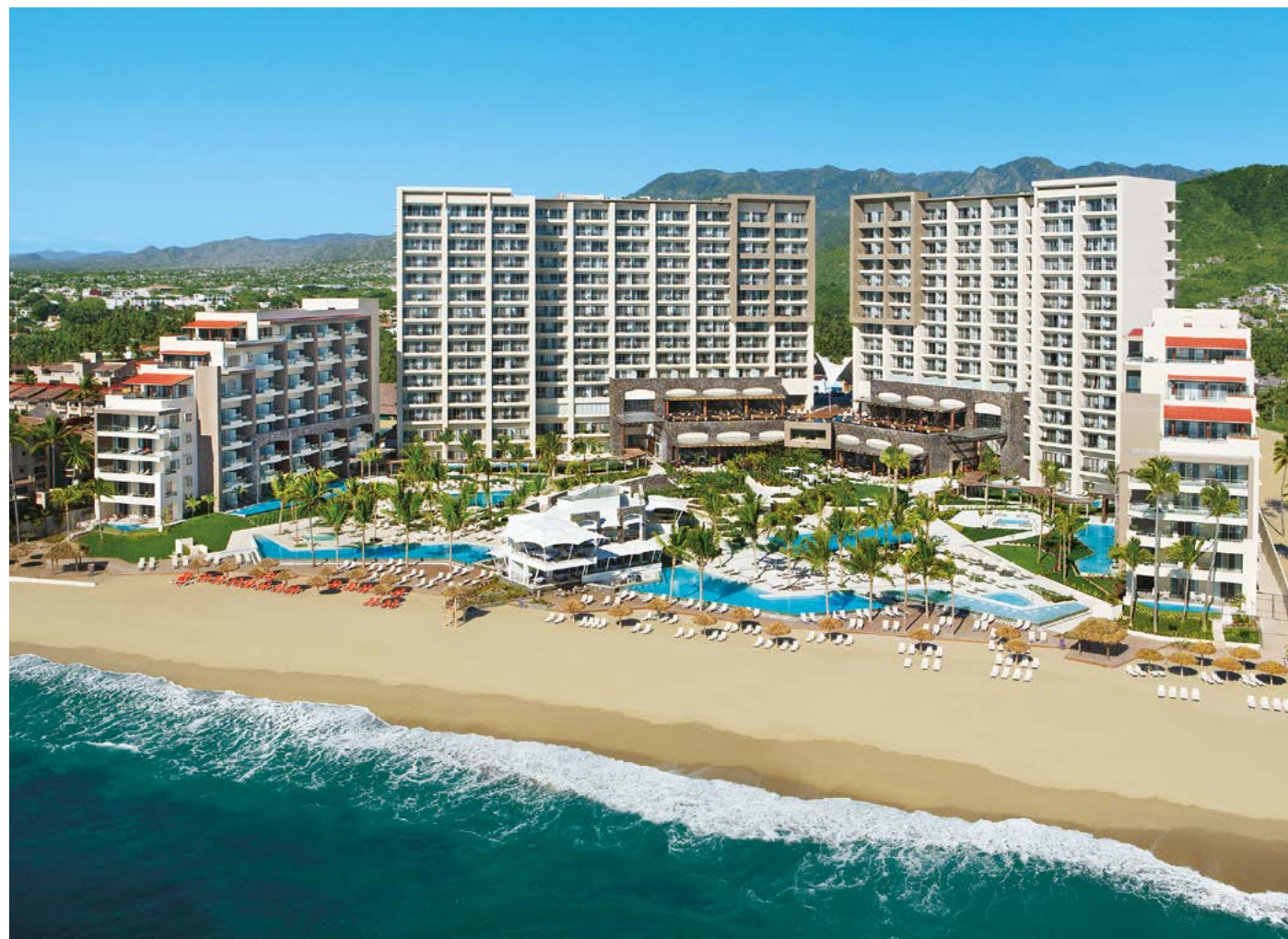
Ubicado en la exclusiva zona Bosques de las Lomas, el magnífico diseño interior del hotel crea un ambiente moderno y agradable, un dulce contraste con la ciudad llena de vida.

Con acabado en níquel cepillado la grifería de la línea GROHE Atrio complementa de manera perfecta y destaca en los lujosos baños del hotel.



Puerto Vallarta Now Amber Puerto Vallarta

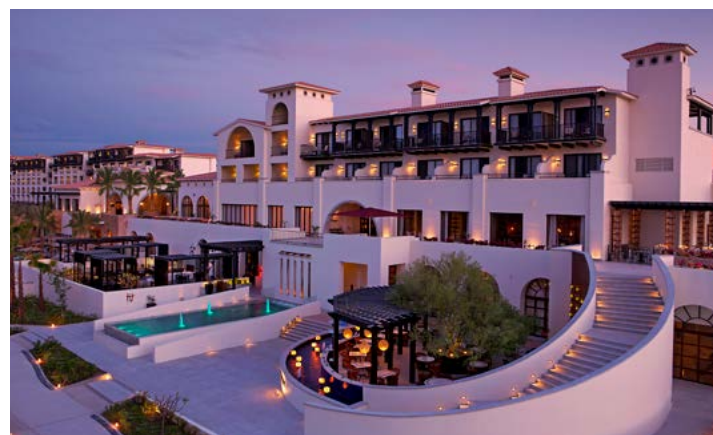
Idealmente localizado justo a algunos pasos del famoso corredor turístico "El Malecón", con un estilo moderno y decoración contemporánea, al igual que sus pisos de mármol y jardines exuberantes, GROHE armoniza este majestuoso diseño con su línea Bauclassic, dando así un toque de elegancia y distinción.



Los Cabos Secrets Puerto Los Cabos Golf & Spa Resort

Situado a lo largo de la costa del Pacífico en la exclusiva zona de Puerto Los Cabos, el totalmente nuevo Secrets Puerto Los Cabos Golf & Spa Resort ofrece a sus huéspedes un espacio cálido y elegante donde el lujo no conoce límites.

En un espacio tan exclusivo GROHE se hace presente con su línea Bauclassic aportando al diseño del baño un estilo clásico con su característico toque de distinción.

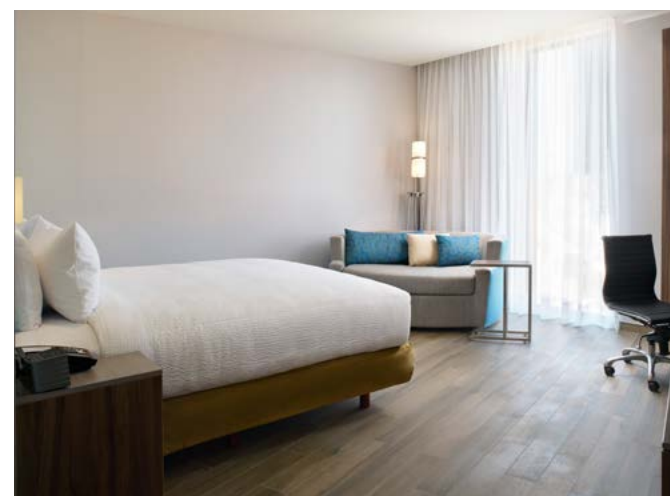
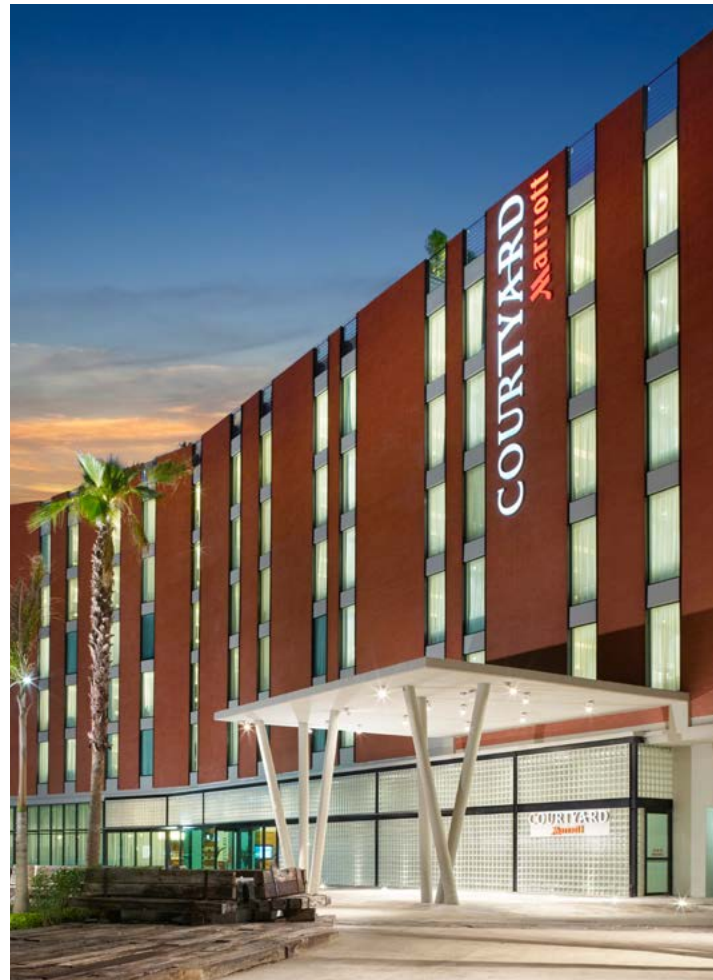


Ciudad del Carmen Courtyard

Ubicado en Campeche, México, abrió sus puertas con un estilo conservador y elegante; además, con el diseño y empleo de materiales conservadores, nos revocan a la arquitectura de ciudades como Nueva York.

Con su discreta disposición entre edificios con dimensiones similares, conforman la puerta de bienvenida en Ciudad del Carmen. El hotel ofrece 133 cuartos confortables con todas las facilidades que cualquier ejecutivo pudiera necesitar.

GROHE México es parte de este proyecto con sus líneas BauEdge y Concetto, en conjunto con las nuevas regaderas Tempesta Cosmopolitas.



Monterrey Grand Fiesta Americana Monterrey

El Hotel Grand Fiesta Americana se encuentra en una de las ciudades más desarrolladas de México y con una ubicación privilegiada dentro del admirable centro urbano Pabellón M, a tan solo unos pasos del lugar más dinámico del centro de Monterrey.

Con espacios vanguardistas que inspiran, GROHE es parte de este gran hotel dándole un toque minimalista a los baños con sus líneas Eurocube y Quadra siguiendo la estética pura y limpia de sus espacios.

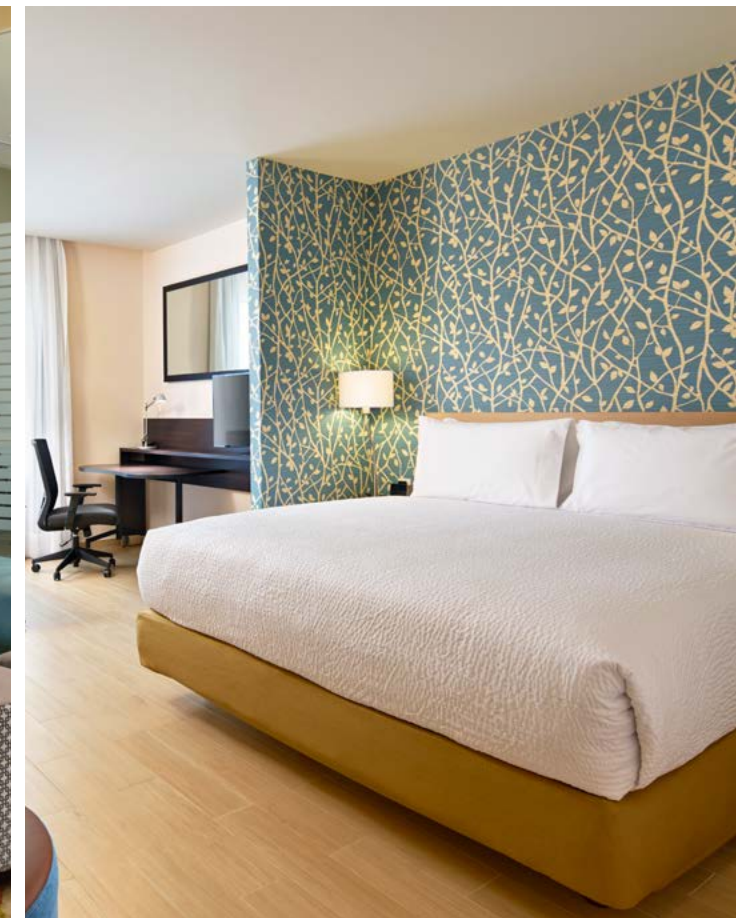


Villahermosa Fairfield Inn & Suites by Marriott

El 8 de diciembre del 2015 el Hotel Fairfield Inn & Suites Villahermosa abre sus puertas con 134 modernas habitaciones y suites, amplios espacios de trabajo, un ambiente amigable y un staff responsable.

El establecimiento está situado a solo 10 minutos en coche del Parque Museo La Venta y Museo de Historia de Tabasco (Casa de los Azulejos). El hotel está a 5 km del centro de Villahermosa.

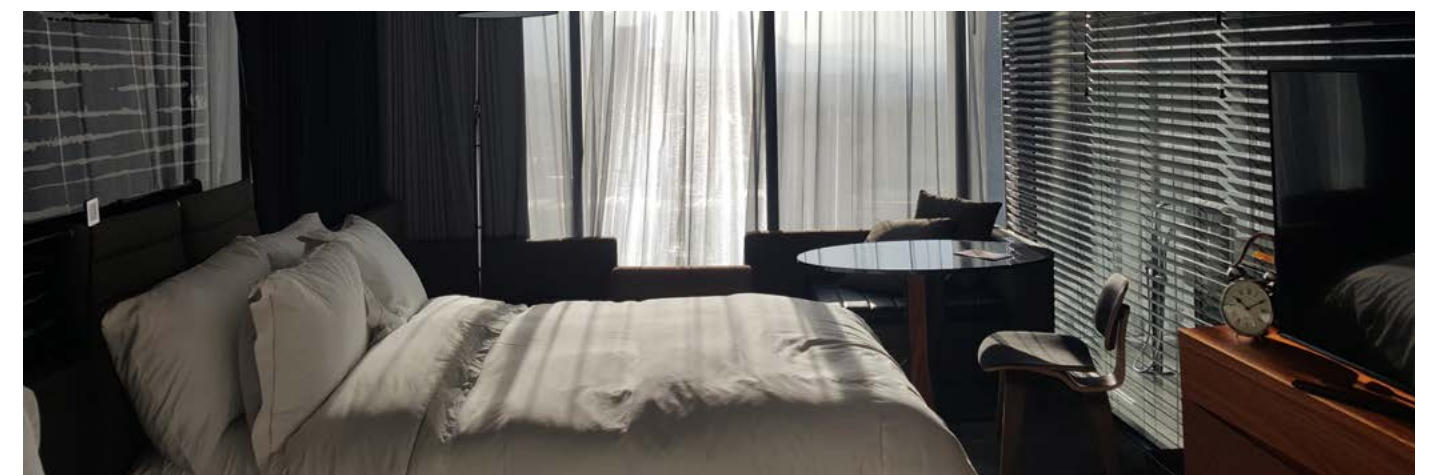
GROHE México participa en este proyecto con sus líneas BauEdge, Grohflex, accesorios Bau y la nueva regadera Tempesta. Los productos seleccionados de GROHE le dan un toque de elegancia a los cuartos y la mejor experiencia a todos los huéspedes del hotel.



Monterrey Live Aqua

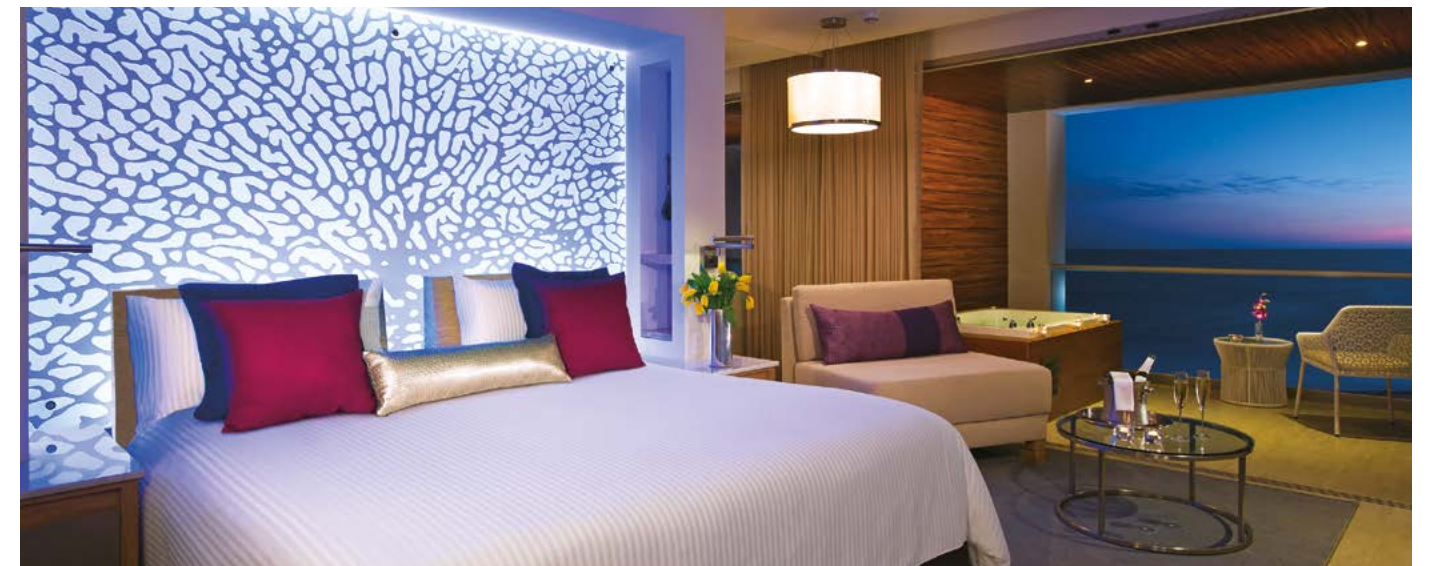
Ubicado en la zona más sofisticada de la ciudad, Live Aqua se encuentra en el centro del sector financiero y corporativo más vanguardista de la ciudad, dentro del nuevo complejo Trébol Park.

Cuenta con espacios sublimes que le invitan a vivir una experiencia plena de sensaciones infinitas; un hotel Be Yourself de lujo sutil con un ambiente de exclusividad donde GROHE participa con su línea cosmopolita, Essence, dando un toque moderno a sus habitaciones, las cuales se convierten en un santuario del descanso, con detalles que conquistan y seducen a cada uno de sus sentidos.



Cancún Breathless Riviera Cancún Resort & Spa

Un extraordinario resort, donde con tres edificios y sus alrededores tienen su propia atmósfera y personalidad. Un hotel con estilo muy contemporáneo donde GROHE participa con la colección Eurosmart Cosmopolitan con sus líneas modernas y minimalistas.



Ciudad de México Presidente InterContinental Ciudad de México

El hotel Presidente InterContinental Ciudad de México está ubicado en el exclusivo distrito de Polanco, donde vivirá una experiencia tradicionalmente mexicana e internacional. El Hotel se encuentra en la zona que palpita al ritmo de la gran ciudad. Negocios, cultura, compras y recreación en un ambiente sofisticado y cosmopolita. Sus habitaciones son elegantes y perfectamente equipadas para todo tipo de viajero.

GROHE tiene el honor de ser parte de este gran proyecto, con presencia en todas sus habitaciones ejecutivas, así como en sus inolvidables suites como la Presidencial, Diego Rivera donde nuestra línea Veris y regadera F- Series le dan al baño un toque de distinción y elegancia pura.



ADEMÁS DE OTROS COMPLEJOS TAN GRANDES Y EXITOSOS COMO...

Hotelería:

Hotel Leblanc Los Cabos
Hotel Nobu Los Cabos
Hoteles Presidente (Cancún)
Hotel Valentin Cancún
Fiesta Americana Grand Chapultepec
Hotel Sofitel Reforma
Hotel Novotel Naucalpan
Hotel Aqua Cancún
Hotel Live Aqua San Miguel de Allende
Hotel Courtyard Tereo
Hotel Fiesta Americana Hacienda Galindo
Hotel NH Mérida
Hoteles RIU
Hotel Catalonia Costa Mujeres
Hoteles Iberostar Cancún
Hotel Planet Hollywood Costa Mujeres
Hotel Capella Querétaro Barrio Santiago
Hotel Boutique Centro Histórico CDMX Rep. Uruguay

Residencial:

Manigua
Basalto Residencial
Las Flores 2020
Antia Residencial
Residencial Vía Dorada Pachuca
Residencias de Canteras Peninsulares
Residencial Binome Interlomas - Builder Group
Residencial Vía Dorada Pachuca - Green Movil

EN GROHE OFRECEMOS DESDE LLAVES HASTA SOLUCIONES COMPLETAS PARA BAÑOS

NUESTRAS ÁREAS DE EXPERTISE



BAÑO COMPLETO

Llaves
Regaderas
Placas de lavado



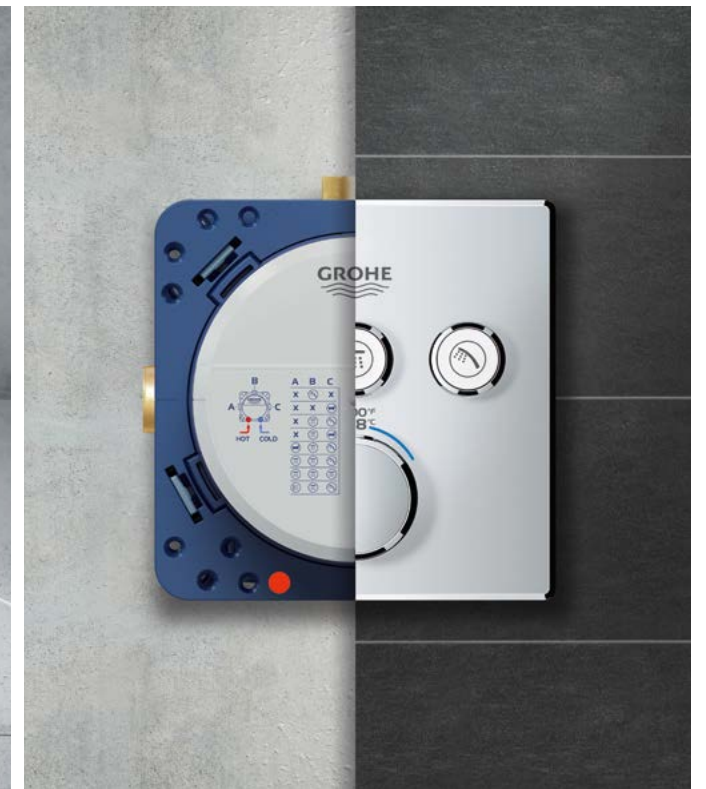
SISTEMAS DE COCINA

Llaves de cocina
Llaves con filtro



MANEJO DEL AGUA

GROHE Sense
GROHE Sense Guard



DETRÁS DEL MURO

Rapido SmartBox
Rapid SL

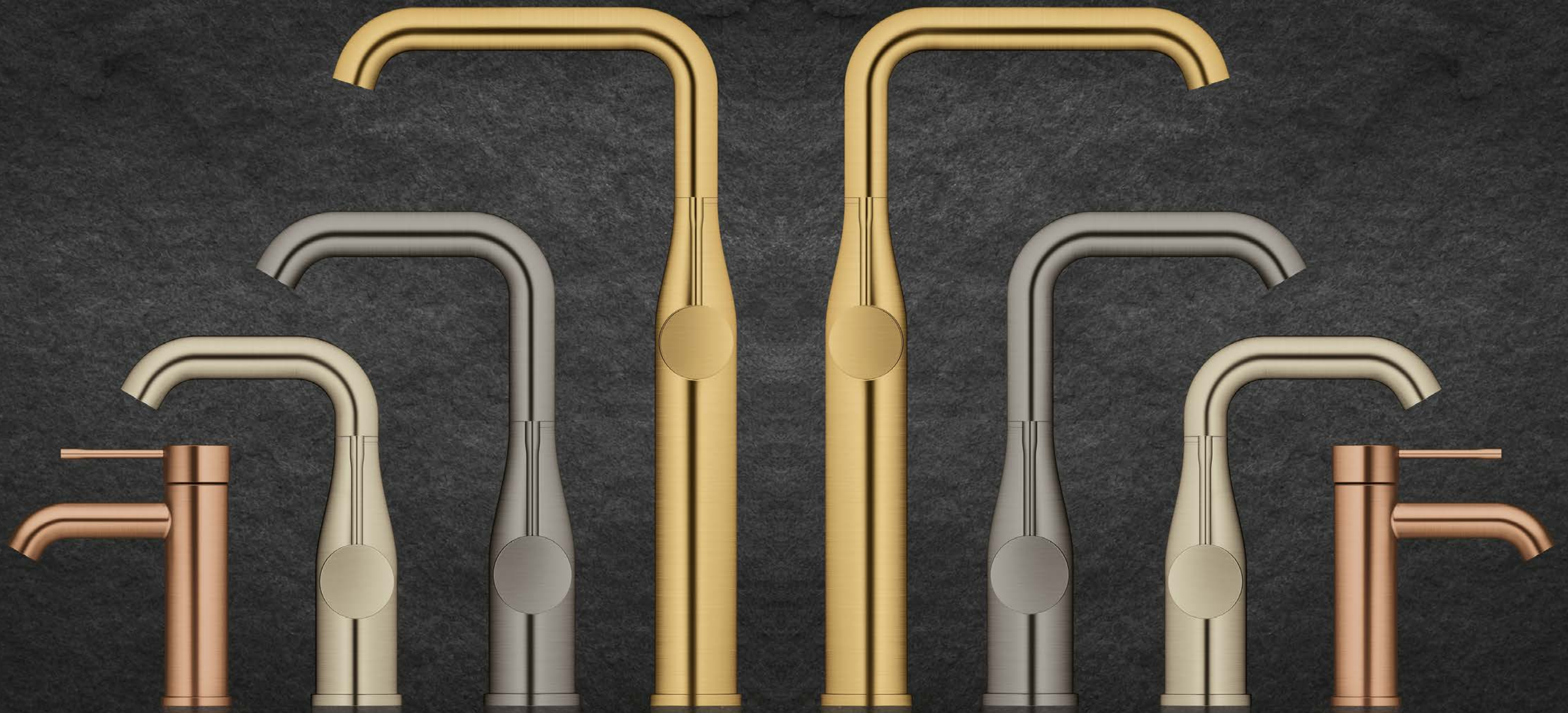


LIDERAZGO EN

INNOVACIÓN

COLORES VIBRANTES

PARA CADA ESPACIO



CONOCE LOS PRODUCTOS BRUSHED HARD GRAPHITE



23589AL1



23462AL1



32628AL1



32901AL1



40365AL1



40366AL1- 60 cm
40688AL1- 48 cm



19967AL1



19286AL1



19285AL1



26465AL0



26067AL0



38732AL0



40385AL1



28912AL0



26066AL0



27074AL0



27057AL0



40364AL1





40689AL1



40800AL1

COLORES DISPONIBLES

-  Brushed Warm Sunset
-  Cool Sunrise



CONSULTA DISPONIBILIDAD

CONOCE LOS PRODUCTOS BRUSHED HARD GRAPHITE



28388A00



40421AL1



19578AL1



13139AL3



28417A00



29119AL0







GROHE SMARTBOX SYSTEM

UNA SOLUCIÓN UNIVERSAL PARA DIFERENTES TIPOS Y ESTILOS DE TRIMS DE 1, 2 O HASTA 3 SALIDAS

Con su tecnología de instalación oculta, GROHE ofrece más espacio debajo de la regadera sin comprometer la funcionalidad o la comodidad.



GROHE RAPID SL

SISTEMA DE INSTALACIÓN DE PRIMERA CLASE

El sistema sanitario Rapid SL de GROHE garantiza total libertad para diseñar un cuarto de baño con estilo minimalista y permite instalar de forma rápida, limpia y segura el inodoro suspendido. Módulo disponible en: 1.13 m.

El sistema viene premontado con dispositivos de unión y está sujeto a rigurosas pruebas en las que los módulos tienen que soportar hasta 400 kg.





GROHE PLUS: PRECISIÓN QUE SUPERA AL DISEÑO

ELEGANTE CONTROL TÁCTIL.

GROHE Plus es un diseño inspirado en el arco, todo un ícono de la arquitectura y una forma que ofrece tanto resistencia como ligereza. Al combinar la curva del círculo con los planos limpios y lisos del cubo, se crea una interesante silueta arquitectónica. Representa la precisión, la fuerza y la estabilidad combinadas con características innovadoras que aportan comodidad y control al cuarto de baño.

Esta innovadora gama pone el control y la comodidad a tu alcance. GROHE Plus incluye llaves con una pantalla LED que te permitirá saber la temperatura exacta del agua en todo momento, también ofrece una mayor comodidad ergonómica y un funcionamiento más práctico gracias a sus variantes de caño giratorio y extraíble, que incluyen una silueta de fortaleza y elegancia arquitectónicas con superficies estilizadas que incitan a interactuar. Ahorra agua activando el chorro Eco cómodamente con solo pasar la mano sin afectar tu comodidad ni el disfrute del agua.

Disponible a partir de octubre 2020.

ANTES QUE UN GOTEO SE CONVIERTA EN INUNDACIÓN.

PROTEGE TU HOGAR U OFICINA CON
GROHE SENSE Y SENSE GUARD.



01 SOMOS MÁS QUE LLAVES

Somos una marca global líder en soluciones de baño completo, sistemas de cocina, y número 1 en seguridad de agua.

Marca global No.1 representada en 150 países con una participación de mercado global de 6% en tecnologías de agua (llaves, regaderas, sistemas de descarga e instalación) y posiciones sólidas en todos los mercados clave. Además de ocupar la posición No.1 en mercados europeos como: Austria, Bélgica, Francia, Alemania, Italia y Países Bajos.

02 LE DAMOS FORMA AL FUTURO DEL AGUA

Fusionamos el arte con tecnología de punta creada en Alemania y un diseño galardonado para crear soluciones de productos y servicios inteligentes que son sostenibles y cambian la vida.

Estamos enriqueciendo el agua con inteligencia y diversión para proporcionar a nuestros clientes una experiencia sostenible del agua que exceda sus expectativas y ofrezca "Pure Freude an Wasser".


Como líder de pensamiento e innovación, empujamos los límites de nuestra industria.

03 SOMOS LA MARCA POR ELECCIÓN

Nuestra innovación comienza y termina con un enfoque total en las necesidades y deseos de nuestros clientes, sin importar si eres un socio de negocios o un consumidor final.

Para desarrollar funciones personalizadas, hacemos un intercambio constante con profesionales e identificamos cinco megatendencias para satisfacer mejor las necesidades de los consumidores de hoy.

Especialmente en el campo de la gestión del agua, obtenemos infraestructuras y conocimientos específicos del sector que van mucho más allá de nuestras intenciones principales como proveedores sanitarios gracias a los procesos de co-creación con nuestros socios estratégicos, como las aseguradoras y las potencias de baja tensión como retransmisores.



El agua es la base de nuestras vidas. En GROHE creamos soluciones inteligentes para el agua que transforman y buscan mejorarla, por eso, nos preocupamos por cada gota. Estamos transformando la experiencia del agua. Le estamos dando forma al futuro del agua, dándoles a nuestros clientes y a nuestros consumidores los componentes básicos que necesitan para aprovechar el poder y la belleza del agua.

El resultado: una experiencia a la medida para celebrar "Pure Freude an Wasser".

Thomas Fuhr
CEO GROHE AG



GROHE MÉXICO

Av Coyoacán 1622, edificio 2, piso 1,
Del Valle, CDMX, 03100, México.



[@GROHE.MX](#)



[@grohe.mx](#)

PART OF **LIXIL**